

ArchivPlus/400 Connector für eMail und Fax

Wann müssen eMails und Fax archiviert werden?

Frage: Unter welchen Voraussetzungen und in welchen Formaten müssen eMails archiviert oder für den Datenzugriff bereit gehalten werden?

Antwort: eMails, die für die Besteuerung von Bedeutung sind, sind nach den allgemeinen Vorschriften des § 147 Abgabenordnung aufzubewahren. Eine elektronisch übersandte eMail stellt ein originär digitales Dokument dar, das für den Datenzugriff im Originalformat maschinell auswertbar vorgehalten werden muss. Dies gilt z.B. für eine per eMail übermittelte Reisekostenabrechnung in einem Tabellenkalkulationsformat. Darüber hinaus ist für eine effektive Belegarchivierung und Recherche im Tagesgeschäft eine elektronische Archivierung anzuraten.

eMail- und Fax-Archivierung

Voraussetzung sind die Gräbert-Lösungen ArchivPlus/400 und die Messaging-Lösung eComPlus/400. ArchivPlus/400 besitzt eine Schnittstelle eComPlus/400. Über diese können alle eingehenden und versandten eMails und Faxe in ArchivPlus/400 archiviert werden. Die Archivierung erfolgt mit automatischer Zuordnung zum hinterlegten Adressstamm.

Grundsätzlich ist definiert, dass die Indexierung der eMails und Faxe durch vorher festgelegte Schlüssel erfolgt. Diese standardisierte Verschlagwortung kann durch individuelle Firmenanpassungen erweitert werden. Zusätzlich kann jedes eMail/Fax nachträglich manuell mit weiteren Indexbegriffen versehen werden.

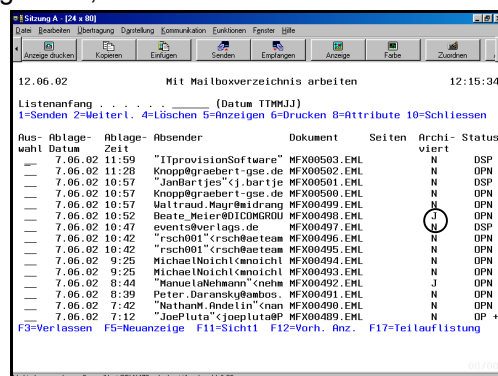
Archivierung von eMails

Bei der Archivierung eingehender und versandter eMails werden Daten wie:

- eMail-Empfänger
- eMail-Absender
- Betreffzeile
- Datum
- Kategorie
- Textinhalten

abgegriffen, um die eMail zum zugehörigen Adresssatz zu archivieren.

Die Verfahrensweise: Alle eMails, unabhängig davon, ob sie über DSL-Router, Server (wenn sie über eComPlus/400 abgegriffen werden können) oder eComPlus/400-Hardware eingegangen sind, werden von der eComPlus/400-Software abgeholt und im lokalen Netz verteilt. Parallel dazu wird ein ArchivPlus/400-Programm aufgerufen, welches die eMails prüft, indexiert und im Archiv zum entsprechenden Kunden, Lieferanten etc. abgelegt. Bei der Archivierung versandter eMails werden diese an den Internetprovider weitergeleitet. Die fertig erstellte eMail wird in die eComPlus/400-Warteschlange gestellt und versandt. Nach der erfolgreichen Vermittlung dieser wird das ArchivPlus/400-Programm aufgerufen, die eMails indexiert und archiviert.



Anzeige archivierter eMails im Mailboxverzeichnis

Grundsätzlich werden alle ein- und ausgehenden eMails archiviert. Um zu verhindern, dass gehaltlose eMails, z.B. Werbe-eMails usw., mit in das Archiv aufgenommen werden, können Ausschlussregeln, sogenannte Filter, festgelegt werden. Diese überprüfen alle eMails und selektieren die heraus, die mindestens ein Kriterium (oder mehrere) einer Ausschlussregel erfüllen. Durch diese Ausschlussregeln können beispielsweise im Vorfeld eMails, die in der Betreffzeile Wörter wie „Newsletter, Info oder Ticker“ stehen haben oder eMails, die von bestimmten Absendern geschickt werden, von der Archivierung ausgeschlossen werden.

Filterregeln können aber auch gesetzt werden, um sicher zu gehen, dass wichtige eMails archiviert werden. Es werden sogenannte Einschluss-Filter definiert.

Filterregeln können beispielsweise gesetzt werden für:

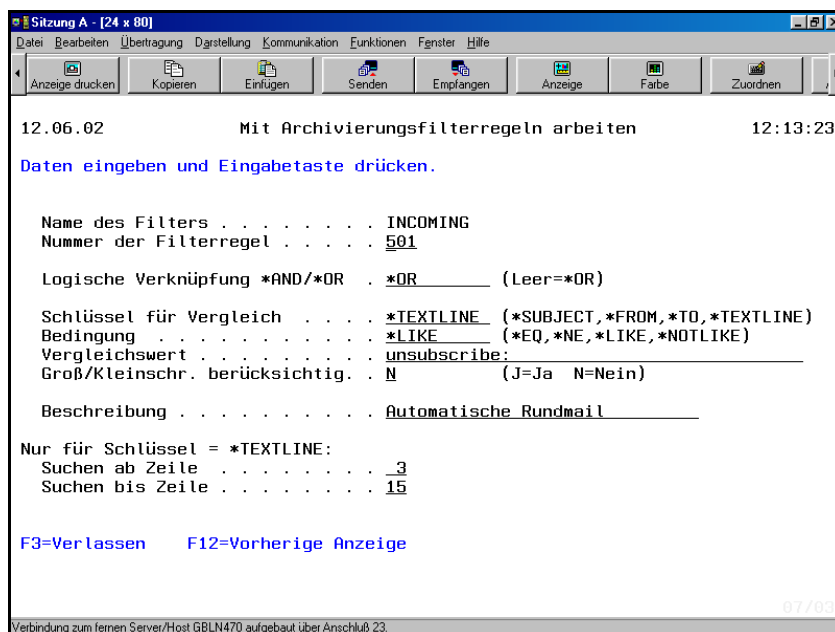
- eMail-Empfänger
- eMail-Absender
- Betreffzeile
- Datum
- Kategorie
- Textinhalten

Ausschluß:

- z.B. keine internen Mails
- z.B. keine Mails mit „News“ im Betreff
- z.B. keine Mails an info@graebert-gse.de

Einschluß:

- z.B. alle eMails von „Felix.de“
- z.B. alle Mails mit „Rechnung“ im Betreff



Definieren einer Ausschlussregel

Voraussetzung für die Archivierung von Faxen ist die Installation einer Gräbert-Fax-Box und Fax-Software. Bei der Datenübertragung mit analogen Geräten wird die Kennung des Faxgerätes genutzt, um die eingehenden Faxe zum Absender in der Datenbank zu archivieren.

Bei den ISDN-Geräten wird die Telefax-Nummer als Identifikation des Absenders gelesen und zu diesem in ArchivPlus/400 archiviert.

von Archivierung ein- oder ausgeschlossen

bei Faxgeräten mit ISDN-Anschluss:

- Empfängernummer
- Absendernummer
- Bei versandten Faxen auch über Betreffzeile

bei Faxgeräten mit analogem Anschluss durch:

- Die Kennungen der Faxgeräte
- Bei versandten Faxen auch über Betreffzeile

Filterregeln für Faxe

Eingehende und zu versendende Faxe können über Filterregeln von der Archivierung ein- oder ausgeschlossen werden. Dabei wird hinterlegt, dass beim Auftreten bestimmter Faxnummern – oder Kennungen kein Archivierungsvorgang aufgerufen wird.

Anzeige eines archivierten Faxes am PC mit ArchivPlus/400-Client

Alle in ArchivPlus/400 archivierten eMails und Faxe können am PC mit dem ArchivPlus/400-Client angezeigt werden.

WRKDOCAP

Firma, Filiale : 333 16:43:16 8.08.02
 Sortierfolge . : Belegdatum, Belegnummer

Auswahl eingeben und Eingabe drücken.
 5=Anzeigen 6=Drucken 7=Fax/E-Mail 8=Index 9=Notizen W=Workflow

-	AB 96 644615	12.02.93	K 112402	AUFTR BEST
-	E 93 356223	18.03.93	K 200	BESTELLUNG
-	FO 96 400003	18.03.93	D 2001001	FOTO STAUS
-	BR 93 879546	19.03.93	D 44654611	AUFT42399
-	EM IN	19.03.93	D 100	E-MAIL EMP
-	FX IN	19.03.93	D 100	FAX EMPFANG
-	FX IN	19.03.93	D 100	FAX EMPFANG
-	LS 93 97030300099	19.03.93	D 100	7/921003/P
-	VI 93 55465	21.03.93	D 100	DISKO
-	FB RE	14.04.93	K 1	BOFROST
-	FB RE	14.04.93	K 1	VIESSMANN

F3=Verlassen F5=Neuanzeige F6=Neues Dokument
 F12=Vorherige Anzeige F17=Dokumentaushwahl

Verbindung zum fernen Server/Host Gbln470d aufgebaut über Anschluß 23.

Wieder Hammerangebote bei www.xsellent.de

Z.B. IBM 17" Trinitron Flachröhren Monitor

Unser Preis: 179.- Euro

Wir haben eine größere Menge IBM 17" High-End Monitore Modell P75 eingekauft. Der Monitor hat eine absolut flache Sony-Trinitron Röhre, die Sie teilweise auch bei anderen Herstellern finden, jedoch

SPECIALS DER WOCHE...

Strom-Actel Sonderaktion Juni. Keine weiteren Sonderpreise möglich! 5000 Actel-4in1 Digital Camcorder, Audio Recorder, Digital Camera und WebCam. Empf VK 199.- incl. Neut

Unser VK € 99.-

Compaq Rack-TEI TTT 550 Rack Monitor LCD-TFT 15,5", 1024 x 768, Digital OSD, TC009. Normaler HEK: 1419.-

Unser VK € 899.-

WRKDOCAP

Firma, Filiale : 333 12:02:11 1
 Sortierfolge . : Belegdatum, Belegnummer

Auswahl eingeben und Eingabe drücken.
 5=Anzeigen 6=Drucken 7=Fax/E-Mail 8=Index 9=Notizen W=Workflow

-	AB 96 644615	14.03.96	112402	AUFTR BEST.BENZ
-	E 93 356223	01.08.93	200	BESTELLUNG (CI)
-	FO 96 400003	28.06.93	2001001	FOTO STAUSEE
-	BR 93 879546	03.03.92	44654611	AUFT42399 /WORD
-	EM IN	07.06.02	100	E-MAIL EMPFANG
-	FX IN	19.03.01	100	FAX EMPFANG
-	FX IN	25.04.01	100	FAX EMPFANG
-	FX IN	25.05.93	100	FAX EMPFANG
-	LS 93 97030300099	14.03.95	100	7/921003/AFP-CI
-	VI 93 55465	15.09.93	100	DISKO
-	FB RE	22.02.94	1	BOFROST
-	FB RE	05.05.98	1	VIESSMANN

F3=Verlassen F5=Neuanzeige F6=Neues Dokument F11
 F12=Vorherige Anzeige F17=Dokumentaushwahl F18

Verbindung zum fernen Server/Host Gbln470d aufgebaut über Anschluß 23.

Seite 1 von 1

10:06 02:30 16:02 FAX +49 30 8969333 GSE GLEIBT OMS

FAX - MESSAGE **SECCOMP**

PAGE: 1 OF 1
 DATE: 25.04.01 TIME: 12:17
 Einsteinstr. 17 - 23 D-76275 Ettlingen
 Phone: +49 7243 980-111 FAX: 9724328222

FROM: Claudia Moratz
 TO:
 SUBJECT: Kundenstammdaten

Kunden Nr: 9400467

Sehr geehrte Damen und Herren

Wir wollen Ihnen eine unkomplizierte Bedienung und einen umfassenden Service bieten. Aus diesem Grund benötigen wir Ihre Hilfe, um Ihre Kundendaten auf den neuesten Stand zu bringen. Bitte vervollständigen bzw. korrigieren Sie die folgenden Angaben und senden diese an uns zurück. Fax: 9724328222

Gewerbeanmeldung/Handelsregisterauszug

Genaue Firmenbezeichnung: Inh. bitte mit Vor und Zuname

Telefon: _____
 Fax: _____

1. Ansprechpartner: _____ 1. E-MAIL: _____
 2. Ansprechpartner: _____ 2. E-MAIL: _____
 3. Ansprechpartner: _____ 3. E-MAIL: _____

Vielen Dank für Ihre Unterstützung

Anzeige eines archivierten Faxes